

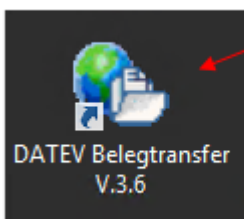
## **Bedienungsanleitung Belege vom SPECTRUM-ePendelordner nach DATEV-Unternehmen Online übergeben**



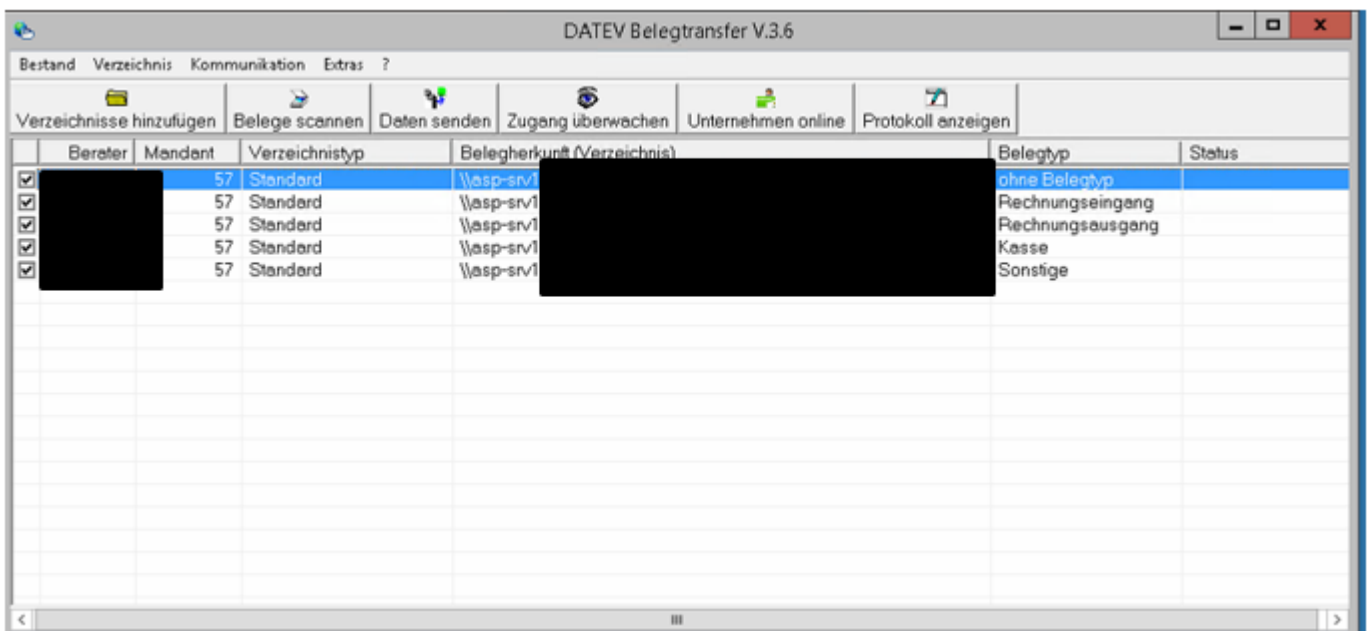
**1.** Stecken Sie Ihre Smartcard in Ihren Computer. Das DATEV Sicherheitspaket sollte dann grün werden:



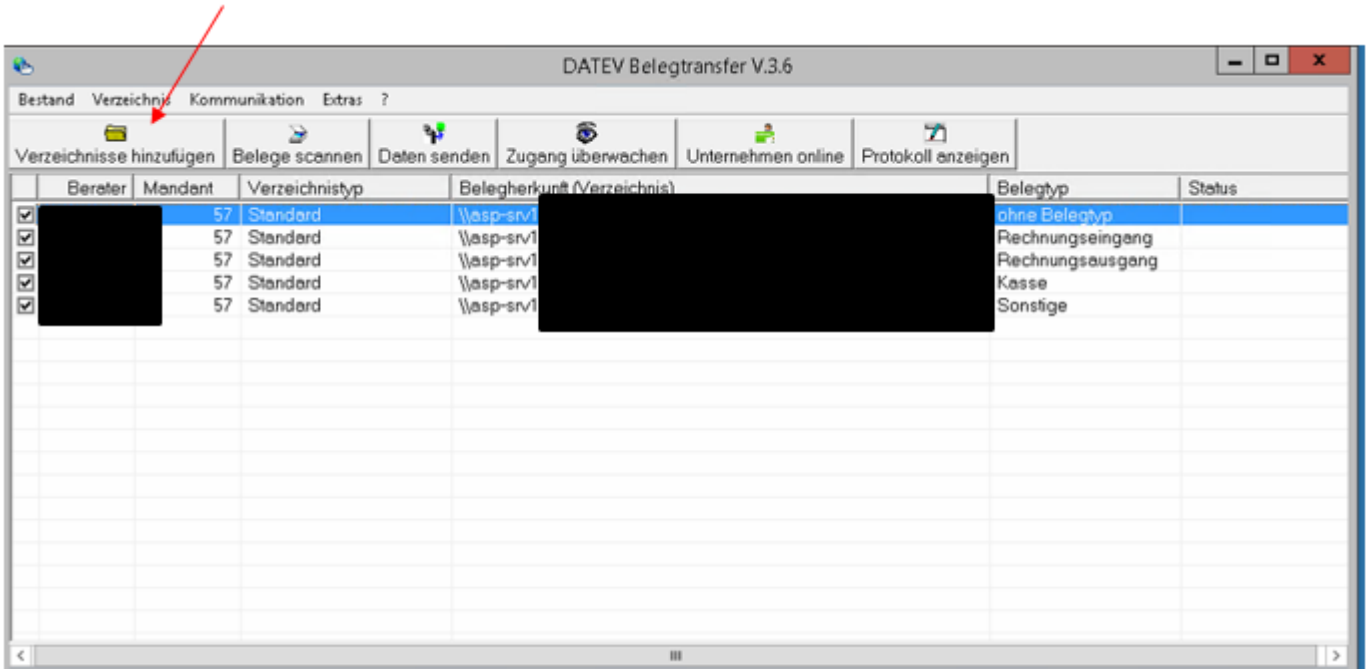
**2.** Öffnen Sie den Belegtransfer per Doppelklick:



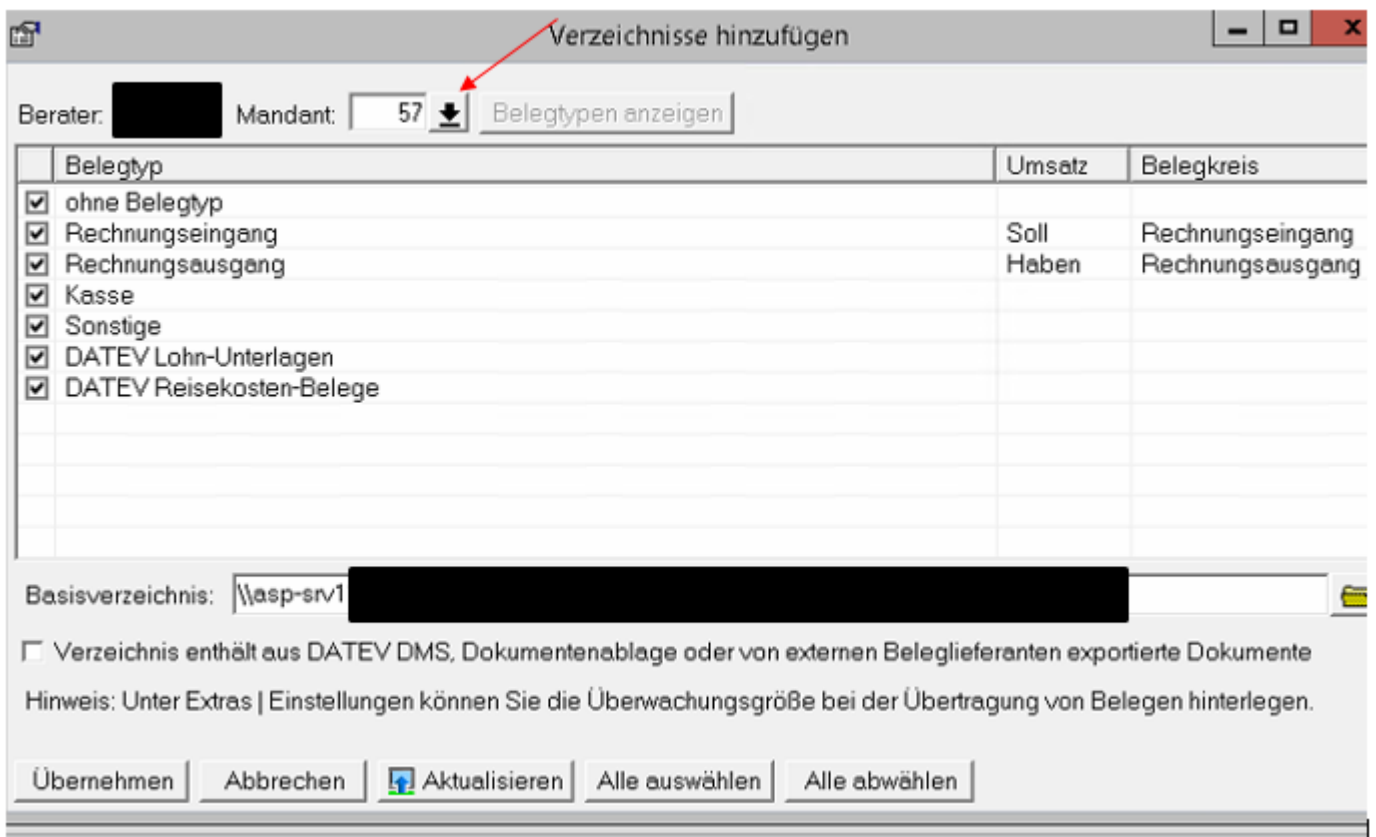
**3.** Geben Sie Ihre Smartcard-PIN ein. Danach öffnet sich der Belegtransfer:



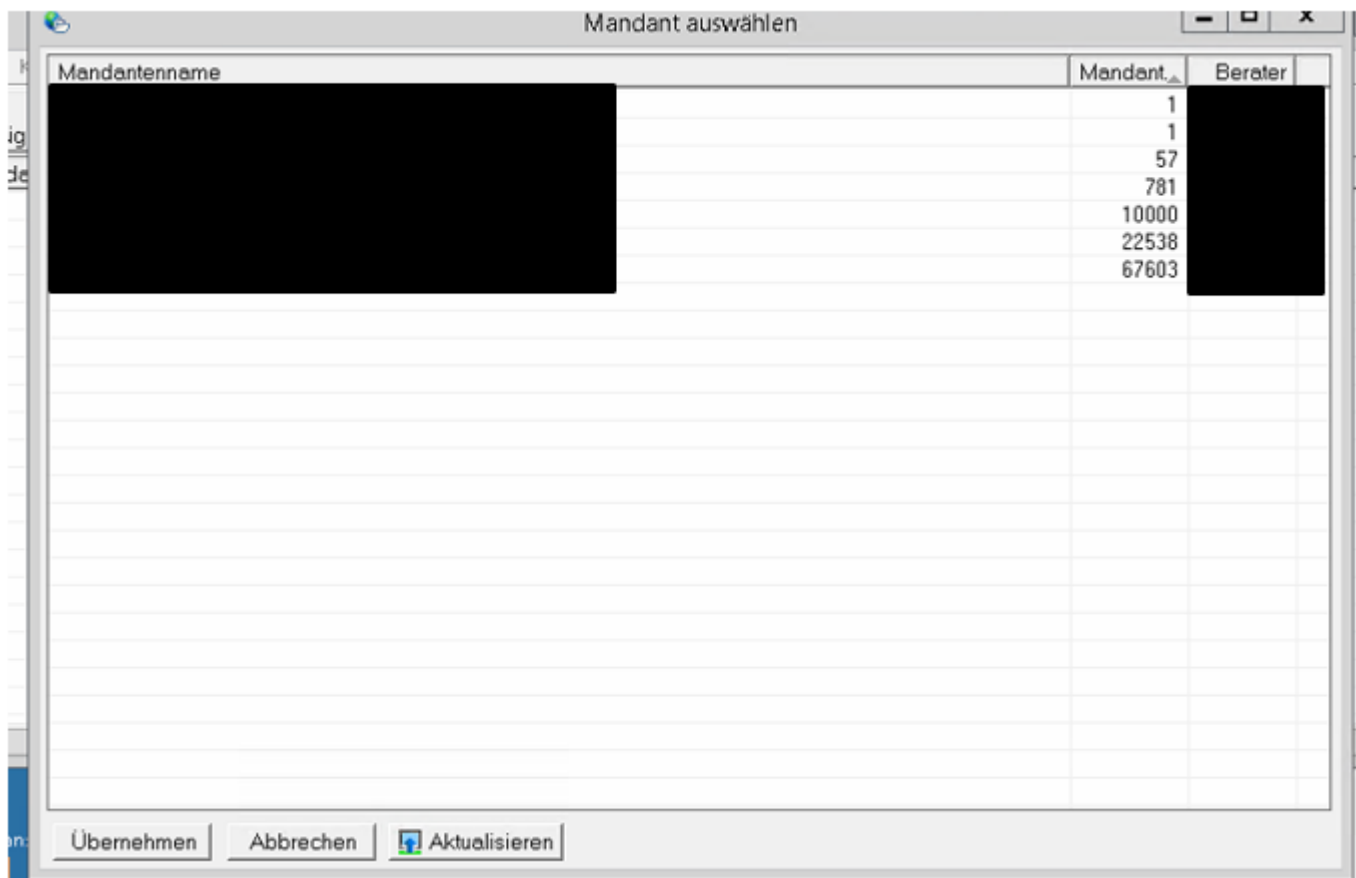
Sollte ein Mandant neu Unternehmen Online oder den ePendelordner eingerichtet bekommen haben, muss nun das Belege Verzeichnis des Mandanten hinzugefügt werden:



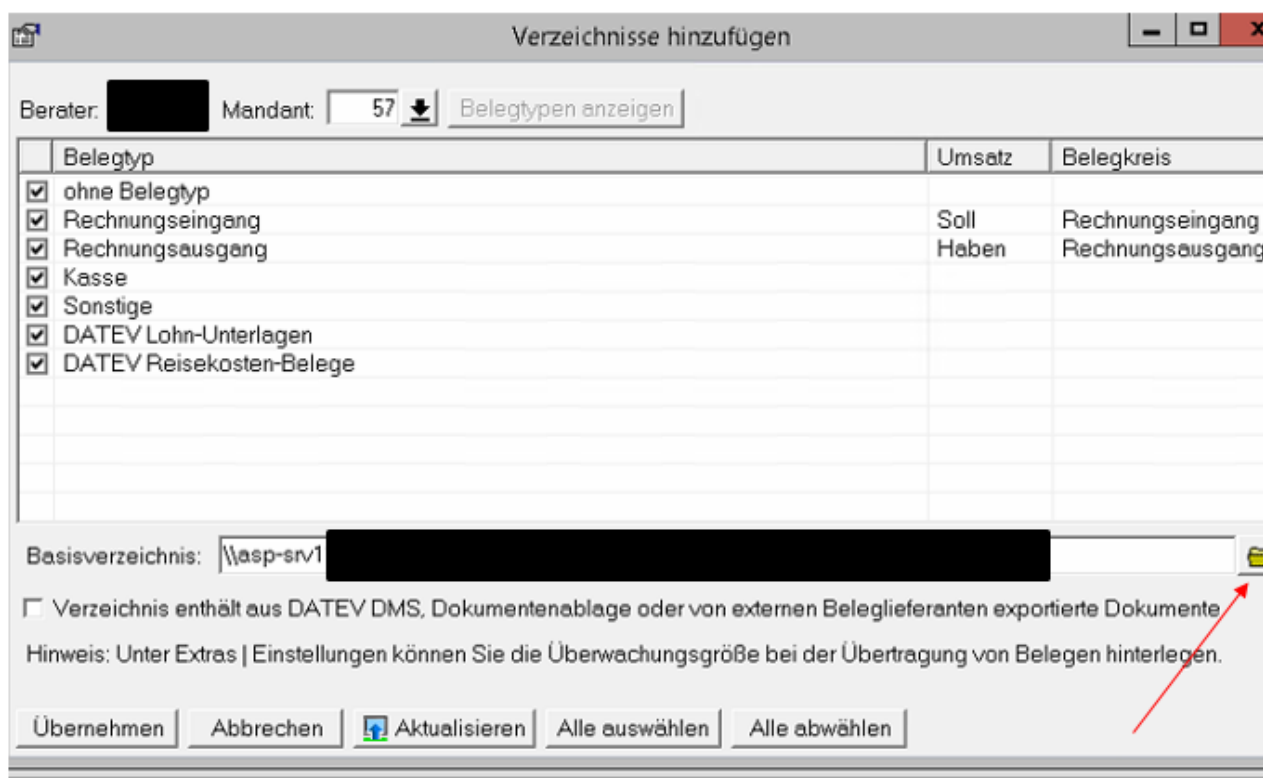
Über den „Pfeil-Button“ können Sie den Mandanten wechseln:



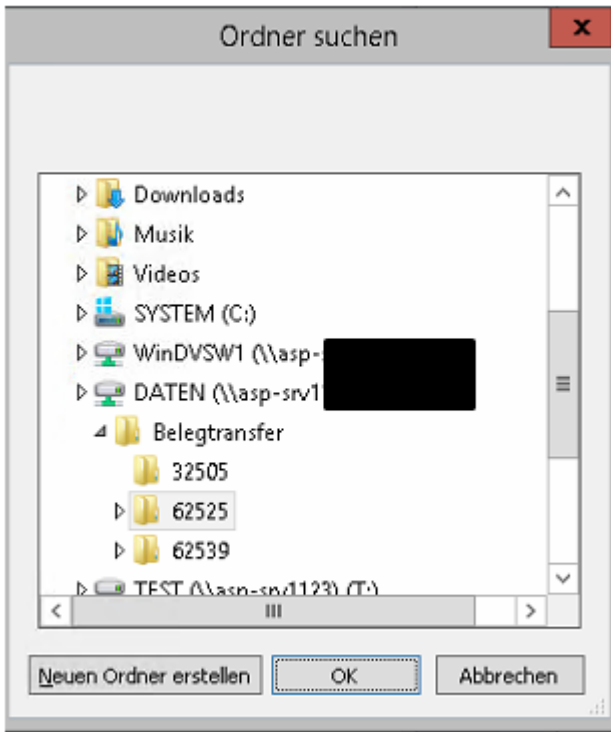
Wählen Sie den neuen Mandanten aus und bestätigen Sie Ihre Auswahl mit „Übernehmen“:



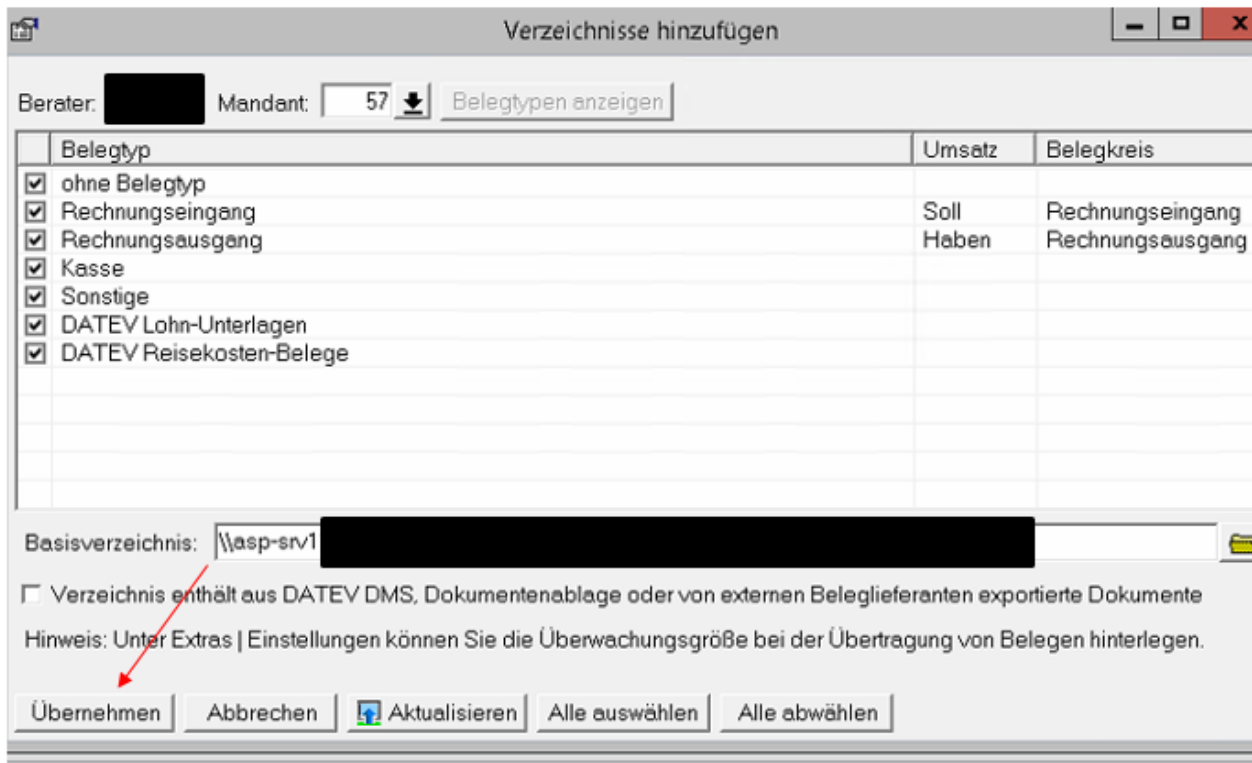
Anschließend müssen Sie definieren, wo die Belege des Mandanten liegen. Dies tun Sie mit dem Ordner-Symbol:



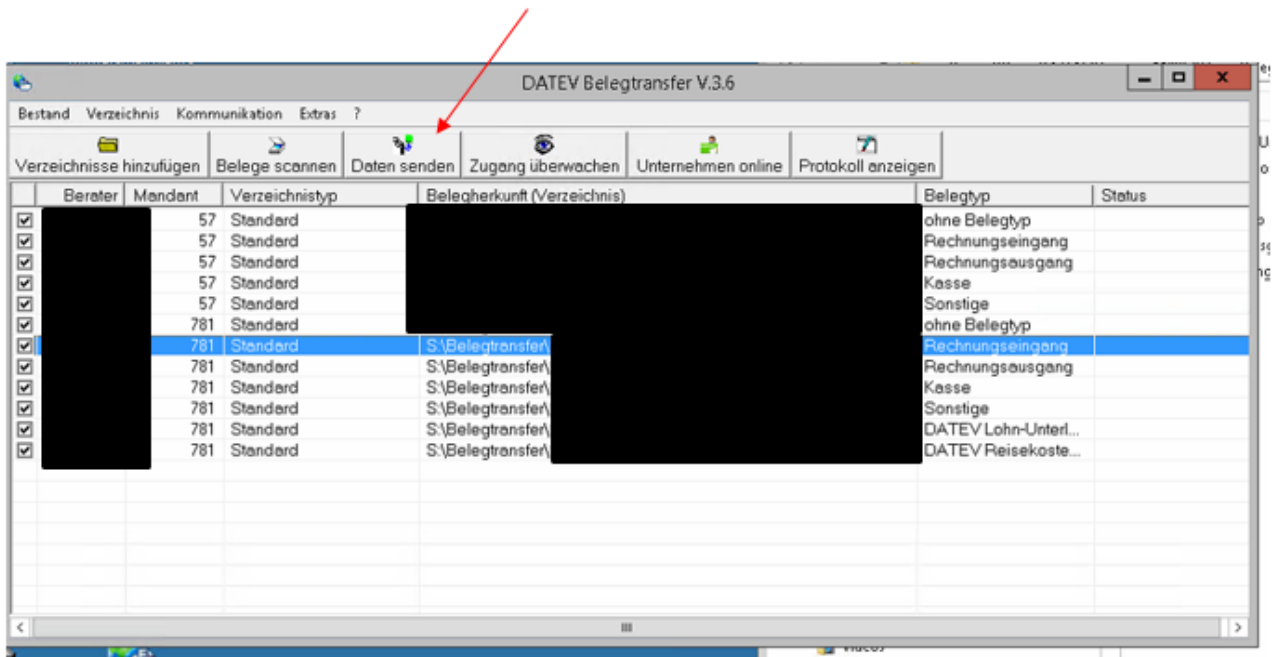
Standardmäßig liegen die automatisch heruntergeladenen ePendelordner Belege bei einem SPECTRUM ASP-System unter S:/Belegtransfer/MANDANTENNUMMER:



Schließen Sie nun den Vorgang mit der Schaltfläche „Übernehmen“ ab:



4. Über den Button „Daten senden“ schicken Sie die automatisch heruntergeladenen ePendelordner Belege nach Unternehmen Online, so dass Sie die Belege bequem in Kanzlei Rechnungswesen verbuchen können:



Nach erfolgreichem Sendevorgang wird der Mandant mit einem „OK!“ und der Anzahl der gesendeten Belege gekennzeichnet:

